



INTRODUKTION TIL MADSPILD



Formål med modul

Eleverne opnår viden om, hvad madspild er, hvor det forekommer, og hvilken betydning det har for klimaet og samfundet.



Kompetencer

Gennem oplæg og mindre øvelser styrkes elevernes evne til at forholde sig til ny viden og reflektere kritisk. Med denne viden reflekteres der over egne erfaringer og eget madspild.



Tid

2 lektioner a 45 min



Ressourcer og materialer

Skabeloner, videoer og præsentationer til brug i modulet.

- Powerpoint præsentation med små øvelser undervejs (laves i mindre grupper).
- Video: https://www.youtube.com/watch?v=RL_NYVxe8uY
- Skabelon til madspild i fødevarekæden (print skabelon til gruppearbejde)
- Husk projekter, skærm og højtalere (til visning af video)



Introduktion

Omkring en tredjedel af maden på vores klode ender i skraldespanden, og Danmark rangerer højt på listen over lande med mest madaffald per indbygger. Samtidig står kloden over for kolossale problemer, som blandt andet kan relateres til madspild. Madspildet påvirker klimaet gennem CO₂-udledning, og det har økonomiske og sociale konsekvenser.

Verdensbefolkningen forventes at stige til ni milliarder i 2050, og dermed stiger behovet for fødevarer. Globalt er der også omkring 870 millioner mennesker, der dagligt sulter. Det økonomiske tab ved madspild anslås at svare til mere end 7920 milliarder kroner globalt.

I dette modul vil eleverne blive introduceret til, hvad madspild er, hvor det opstår, og hvilke konsekvenser det har for samfundet. Modulet består af en præsentation med små øvelser og en film.



Sådan gør I

Brug den vedhæftede præsentation som udgangspunkt for lektionen. Undervejs i præsentationen vil der være mindre øvelser for eleverne.

Det er muligt at kontakte Klimaambassaden og få en frivillig klimaambassadør ud og holde oplæg for eleverne om madspild.

ØVELSER

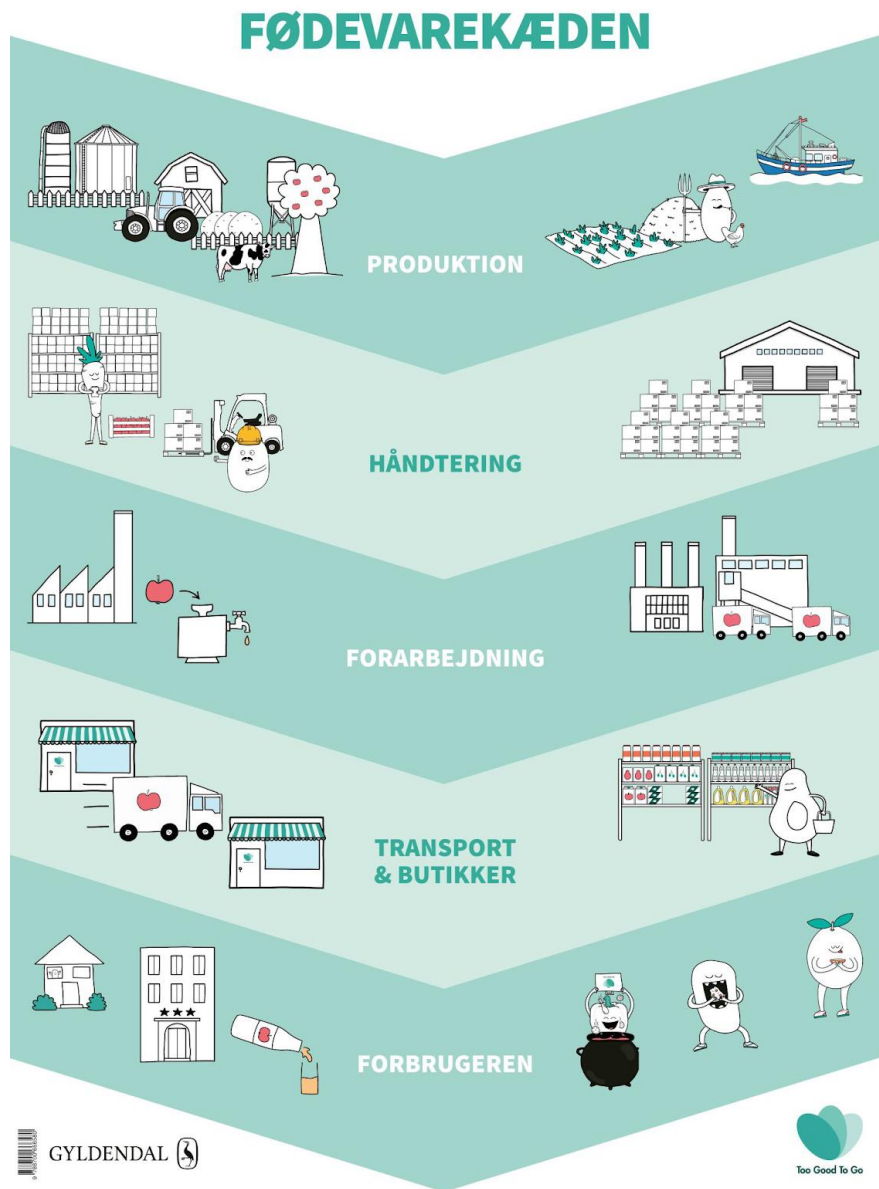
Minimering af madspild i hjemmet - 10 min:

- Eleverne skal sammen to og to komme med forslag til, hvordan de selv kan minimere madspild. Det kan for eksempel være i forbindelse med tilberedning, rester på tallerkenen på grund af for store portioner, mad der bliver for gammelt, rester fra aftensmaden og lignende.
- Bilag 1: Hvad kan du gøre?
- Skriv efterfølgende alle elevernes forslag op på tavlen

Madspild i fødevarekæden - 10 min:

Hvor i fødevarekæden kan der opstå madspild?
Identificer hvordan der kan opstå madspild i de forskellige led af fødevarekæden og udfyld skabelonen.

SKABELON Madspild i fødevarekæden



Identificer hvordan der kan opstå madspild i de forskellige led af fødevarekæden.
